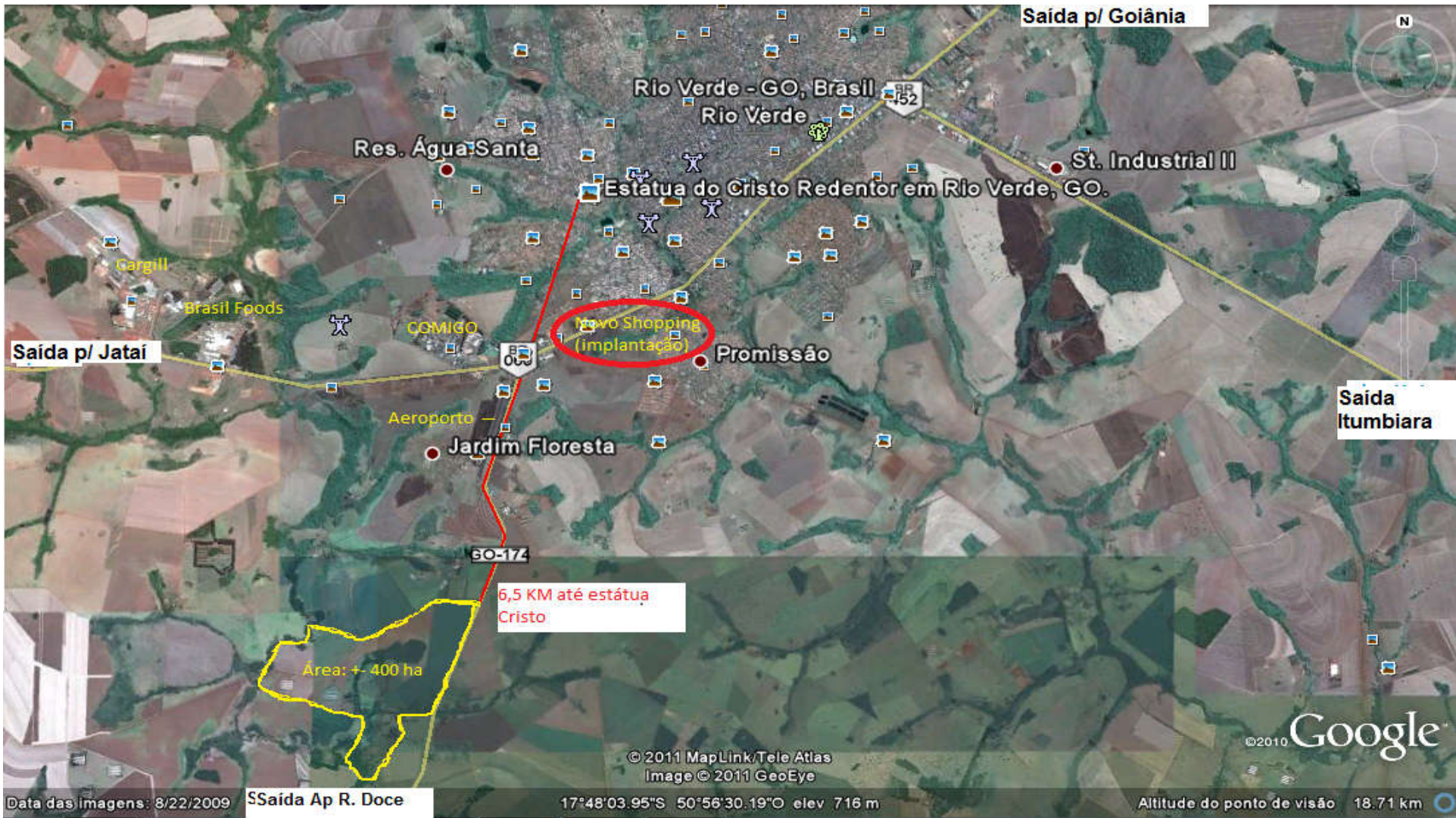
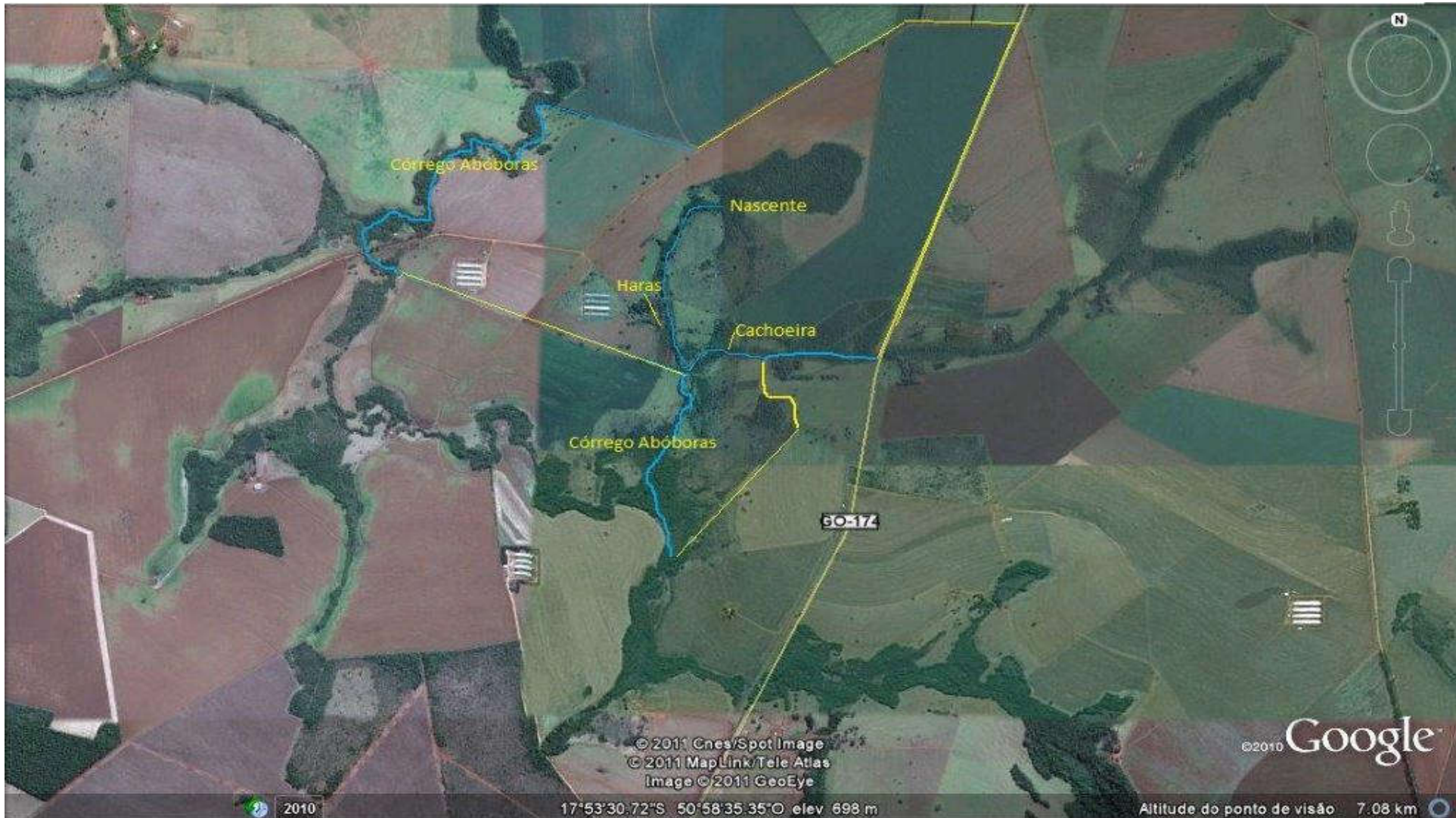


RIO VERDE







Córrego Abóboras

Nascente

Haras

Cachoeira

Córrego Abóboras

5017

© 2011 Cnes/Spot Image
© 2011 MapLink/Tele Atlas
Image © 2011 GeoEye

©2010 Google

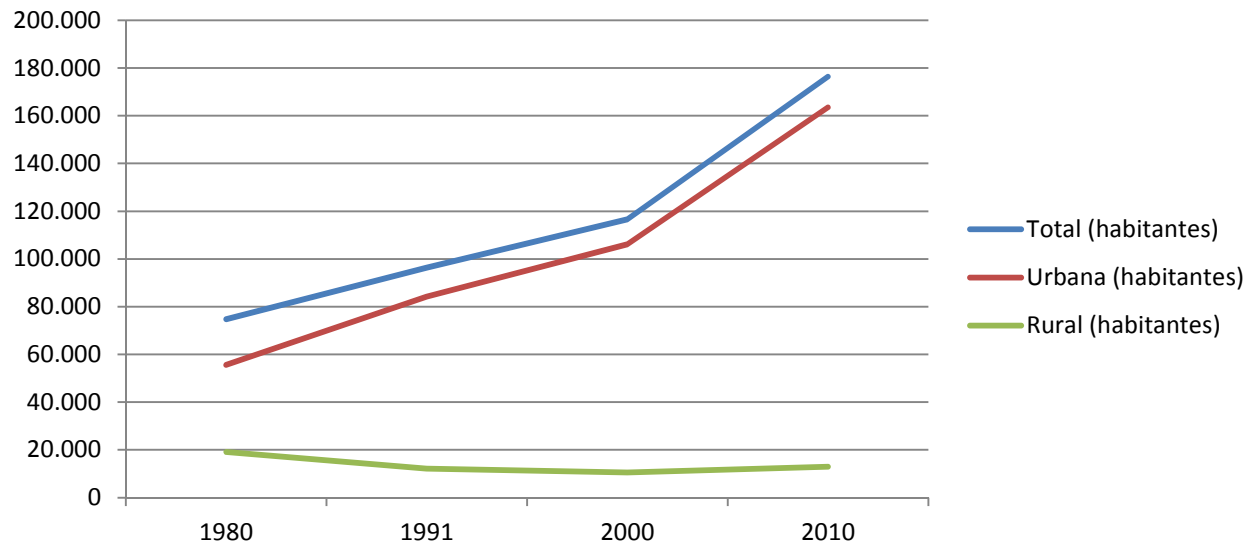
2010

17°53'30.72"S 50°58'35.35"E elev. 698 m

Altitude do ponto de visão 7.08 km

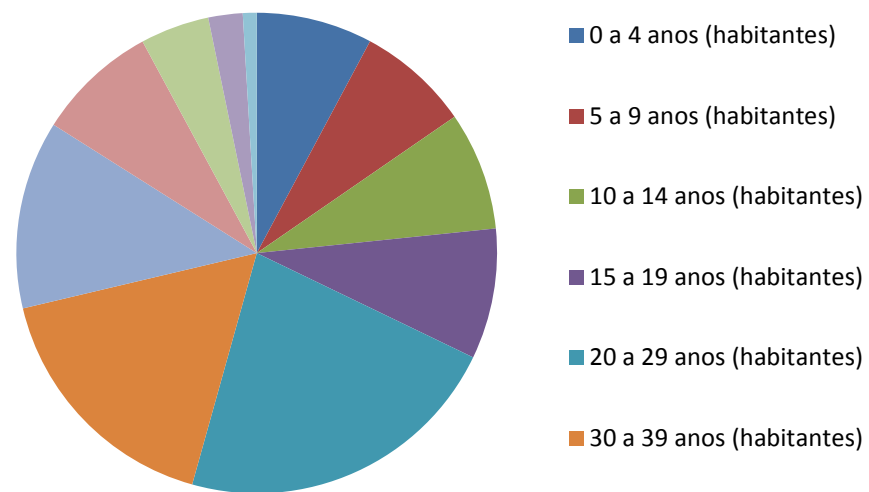
Aspectos Demográficos

População Censitária				
	1980	1991	2000	2010
Total (habitantes)	74.699	96.309	116.552	176.424
Urbana (habitantes)	55.541	84.142	106.079	163.540
Rural (habitantes)	19.158	12.167	10.473	12.884



Faixa Etária

População Censitária	2010	%	PEA
0 a 4 anos (habitantes)	13.814	7,83	
5 a 9 anos (habitantes)	13.380	7,58	
10 a 14 anos (habitantes)	14.028	7,95	
15 a 19 anos (habitantes)	15.507	8,79	
20 a 29 anos (habitantes)	39.118	22,17	22,17
30 a 39 anos (habitantes)	29.919	16,96	16,96
40 a 49 anos (habitantes)	22.371	12,68	12,68
50 a 59 anos (habitantes)	14.402	8,16	8,16
60 a 69 anos (habitantes)	8.193	4,64	
70 a 79 anos (habitantes)	4.070	2,31	
80 anos ou mais (habitantes)	1.622	0,92	
	176.424	100,00	59,97

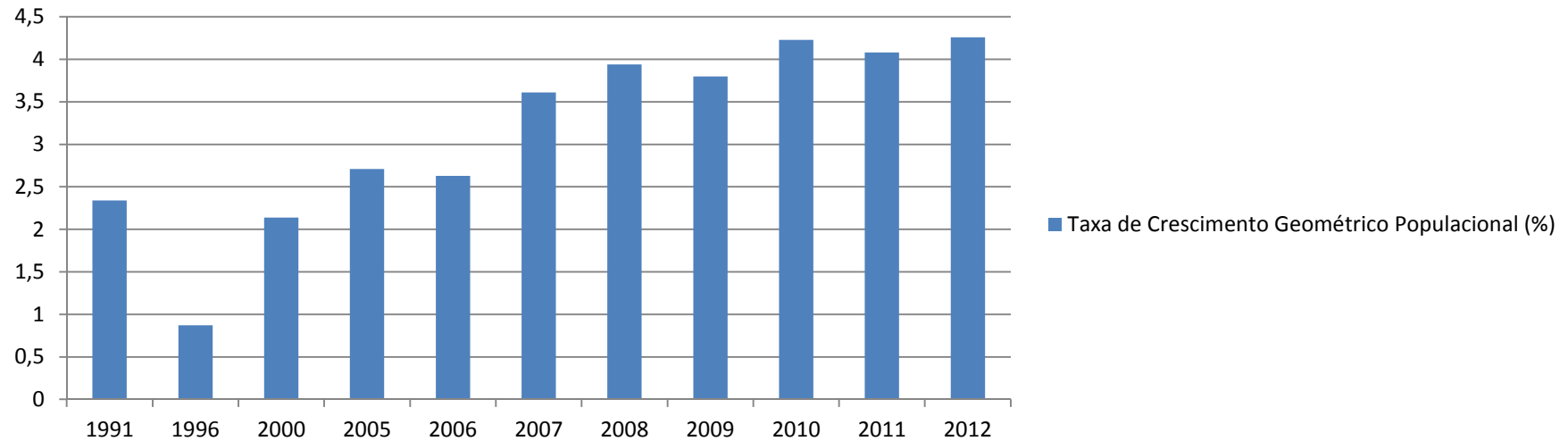


* 59,97 % com idade entre 20 e 59 anos

Taxa Geométrica de Crescimento

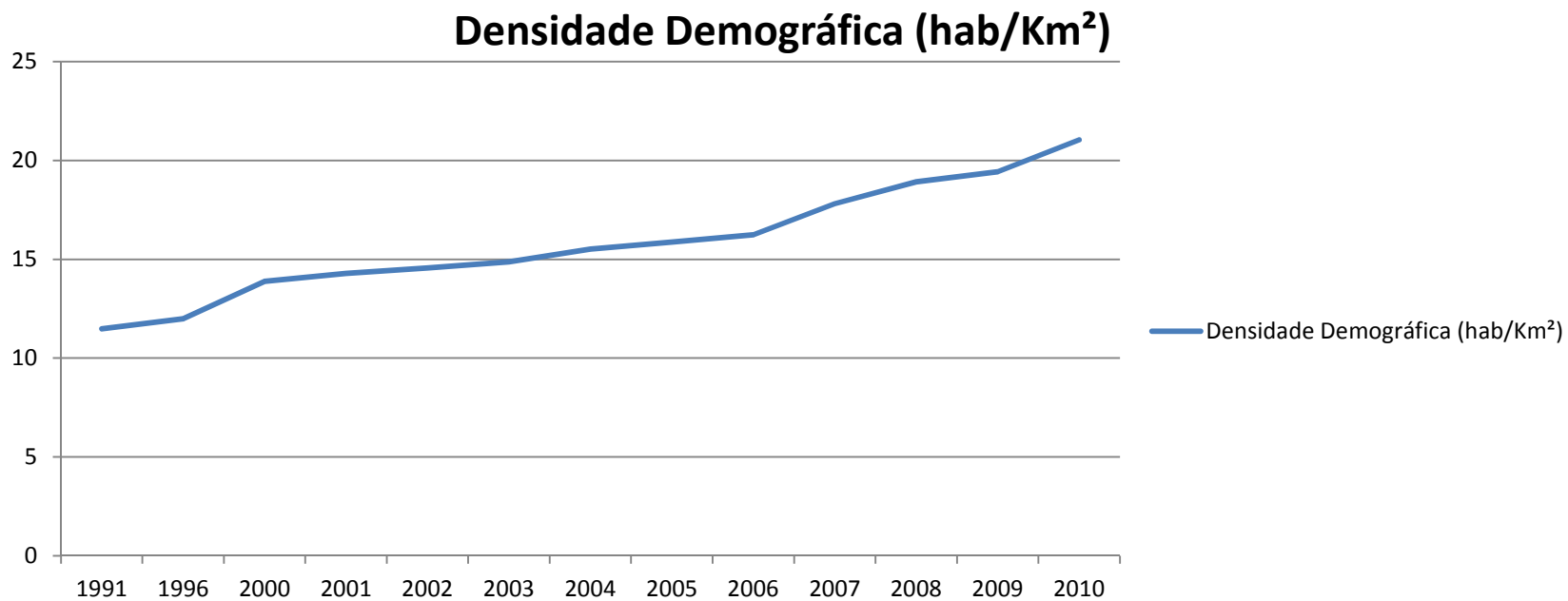
Taxa Geométrica de Crescimento											
	1991	1996	2000	2005	2006	2007	2008	2009	2010	2011	2012
Taxa de Crescimento Geométrico Populacional (%)	2,34	0,87	2,14	2,71	2,63	3,61	3,94	3,8	4,23	4,08	4,26

Taxa de Crescimento Geométrico Populacional (%)



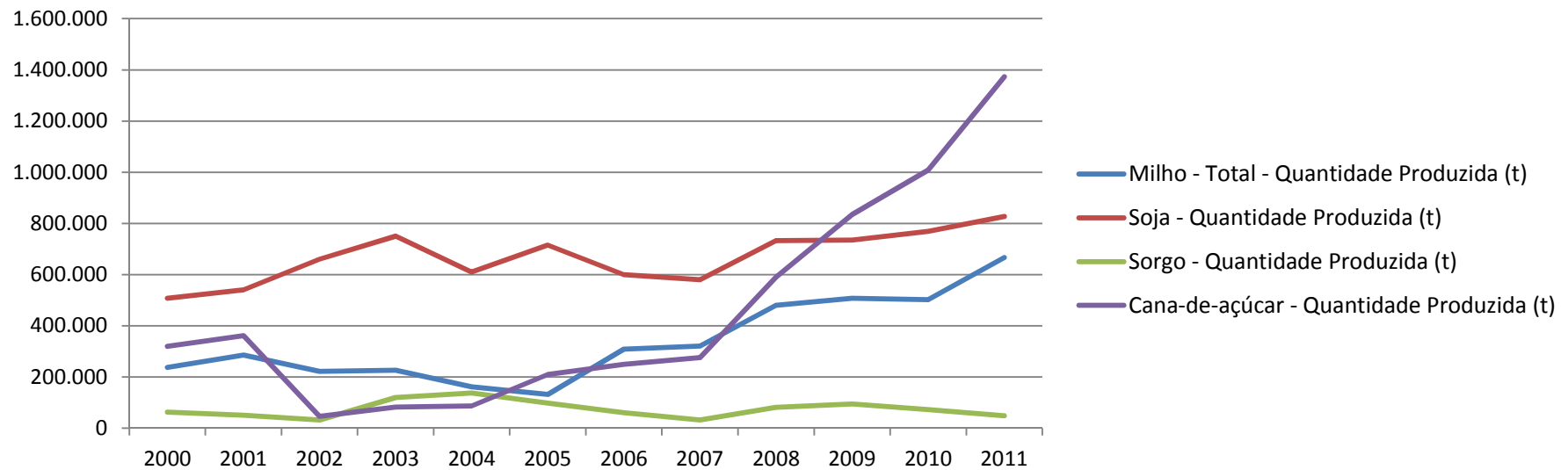
Densidade Demográfica

Densidade Demográfica													
	1991	1996	2000	2001	2002	2003	2004	2005	2006	2007	2008	2009	2010
Densidade Demográfica (hab/Km ²)	11,48	11,99	13,89	14,29	14,56	14,87	15,52	15,88	16,24	17,81	18,93	19,43	21,05



Produção Agrícola

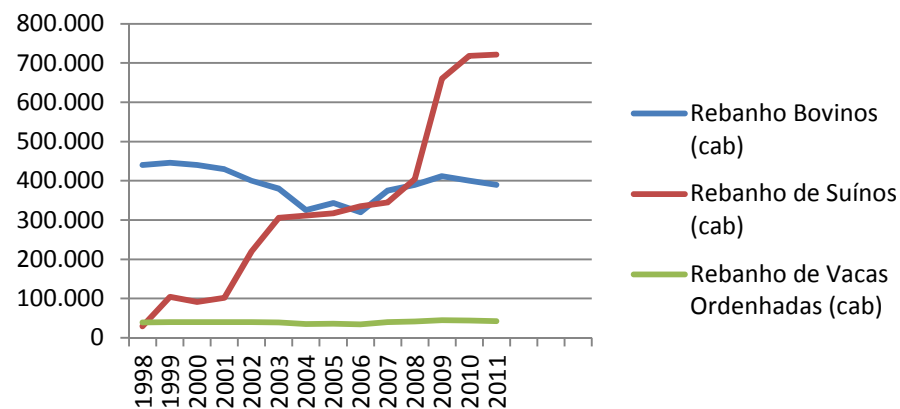
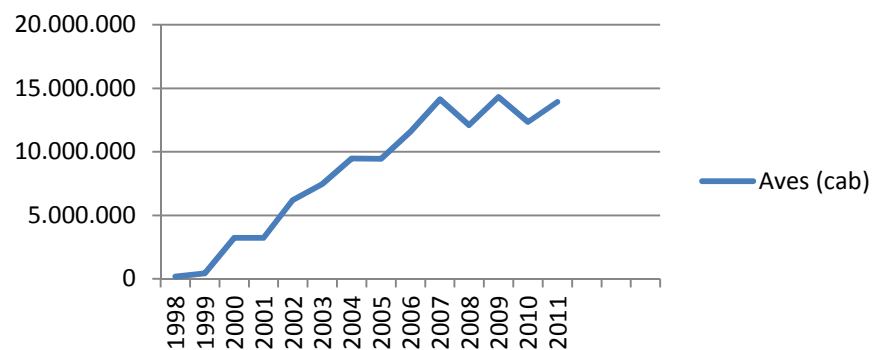
Produção Agrícola												
	2000	2001	2002	2003	2004	2005	2006	2007	2008	2009	2010	2011
Milho - Total - Quantidade Produzida (t)	237.500	285.400	222.400	225.900	161.600	132.000	308.500	320.500	480.000	508.000	501.600	667.250
Soja - Quantidade Produzida (t)	507.500	540.000	660.000	750.000	609.178	715.500	600.000	579.600	733.200	735.000	768.500	826.800
Sorgo - Quantidade Produzida (t)	63.000	50.000	31.500	120.000	137.500	97.500	60.000	32.000	81.000	94.500	72.000	48.000
Cana-de-açúcar - Quantidade Produzida (t)	320.000	361.250	45.600	82.680	87.200	210.001	249.400	276.060	589.600	835.380	1.008.000	1.372.800



Pecuária

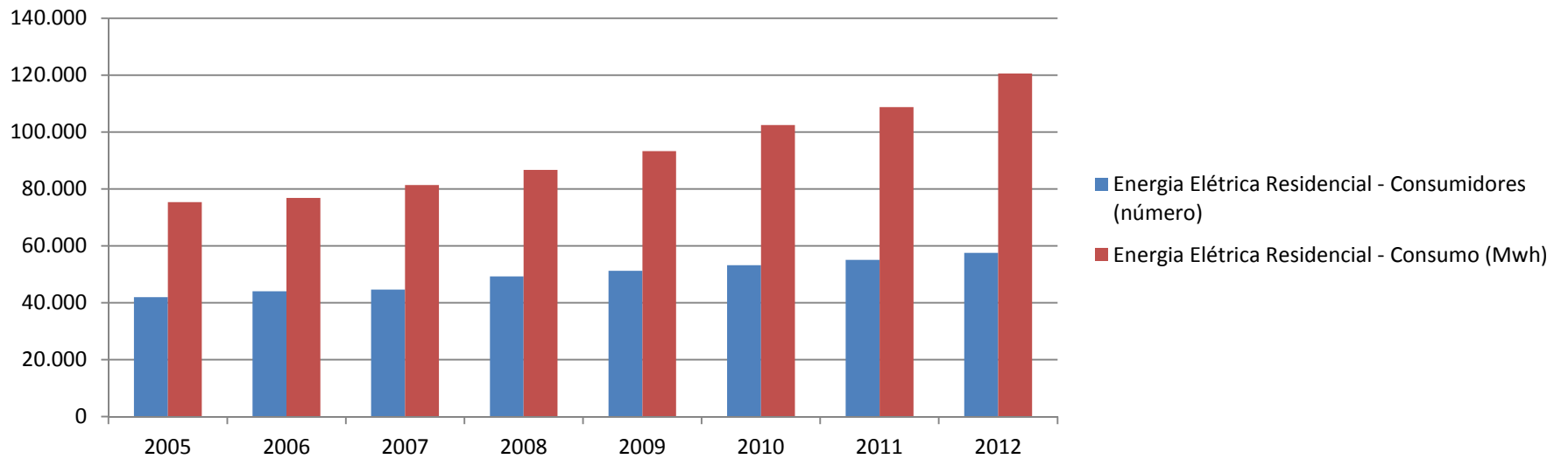
	1998	1999	2000	2001	2002	2003	2004	2005	2006	2007	2008	2009	2010	2011
Aves (cab)	186.000	424.000	3.220.000	3.230.000	6.210.000	7.450.000	9.470.000	9.460.000	11.600.000	14.130.000	12.110.000	14.320.000	12.350.000	13.950.000
Aves (cab x 1.000)	186	424	3220	3230	6210	7450	9470	9460	11600	14130	12110	14320	12350	13950
Rebanho Bovinos (cab)	440.000	446.000	440.000	430.000	400.000	380.000	325.000	343.000	320.000	375.000	390.000	412.000	400.000	390.000
Rebanho de Suínos (cab)	29.000	104.680	91.000	102.000	220.000	306.000	311.500	317.000	335.000	345.000	404.000	660.000	718.000	721.700
Rebanho de Vacas Ordenhadas (cab)	39.500	40.050	40.000	40.000	40.000	39.000	35.000	36.000	34.000	40.000	42.000	45.000	43.700	42.600

Aves (cab)



Energía Eléctrica

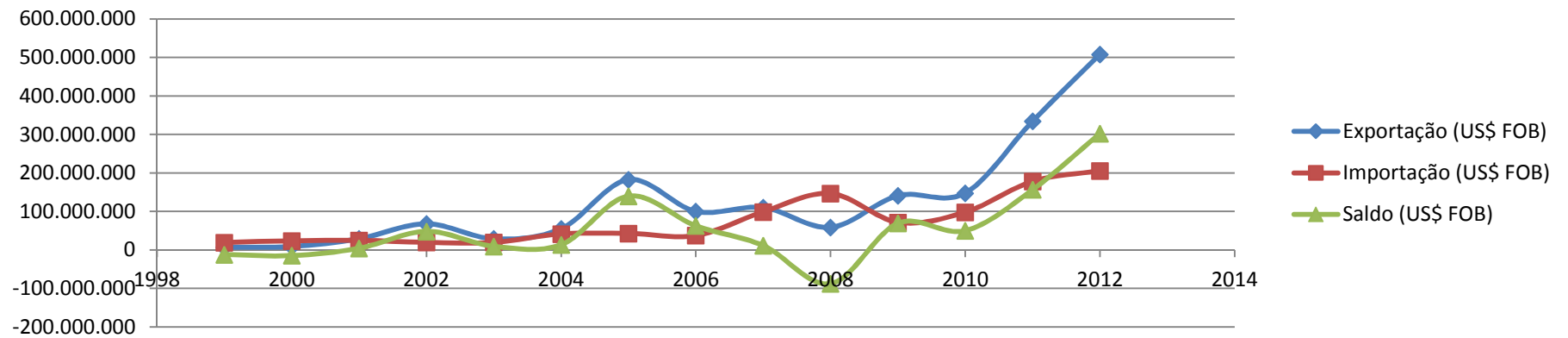
	2005	2006	2007	2008	2009	2010	2011	2012
Energía Eléctrica Residencial - Consumidores (número)	41.981	44.007	44.660	49.285	51.222	53.235	55.101	57.535
Energía Eléctrica Residencial - Consumo (Mwh)	75.351	76.855	81.414	86.735	93.326	102.417	108.780	120.542



Balança Comercial

	1999	2000	2001	2002	2003	2004	2005	2006
Exportação (US\$ FOB)	7.047.563	8.716.675	28.951.864	67.682.166	28.811.829	54.849.715	182.558.841	99.975.126
Importação (US\$ FOB)	19.418.079	23.560.871	24.762.790	19.605.264	19.537.310	41.413.851	42.690.269	37.406.388
Saldo (US\$ FOB)	-12.370.516	-14.844.196	4.189.074	48.076.902	9.274.519	13.435.864	139.868.572	62.568.738

	2007	2008	2009	2010	2011	2012
Exportação (US\$ FOB)	110.152.772	58.530.637	140.912.735	147.757.703	334.379.848	508.328.903
Importação (US\$ FOB)	98.907.458	146.483.713	71.736.546	97.925.194	177.972.765	205.830.378
Saldo (US\$ FOB)	11.245.314	-87.953.076	69.176.189	49.832.509	156.407.083	302.498.525

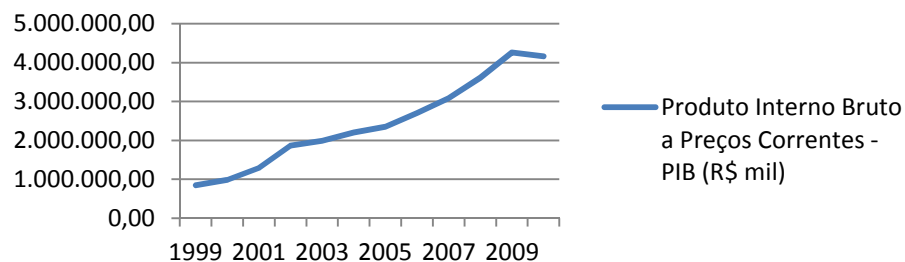


PIB – Produto Interno Bruto

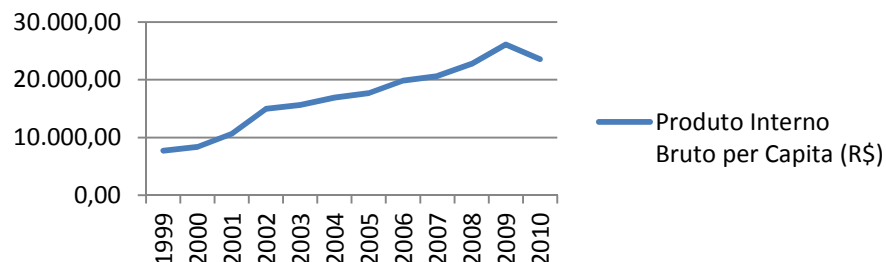
	1999	2000	2001	2002	2003	2004
Produto Interno Bruto a Preços Correntes - PIB (R\$ mil)	847.793,79	987.518,92	1.291.857,14	1.861.853,35	1.986.363,97	2.201.088,36
Produto Interno Bruto per Capita (R\$)	7.693,37	8.349,42	10.657,13	14.991,01	15.615,46	16.904,01

	2005	2006	2007	2008	2009	2010
Produto Interno Bruto a Preços Correntes - PIB (R\$ mil)	2.353.796,17	2.704.748,86	3.083.410,38	3.613.833,99	4.260.511,75	4.160.500,54
Produto Interno Bruto per Capita (R\$)	17.667,03	19.854,43	20.641,11	22.754,56	26.134,74	23.571,97

Produto Interno Bruto a Preços Correntes - PIB (R\$ mil)



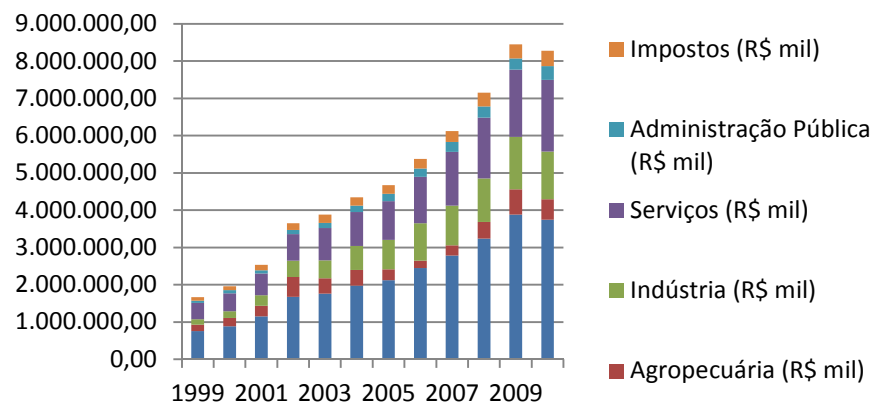
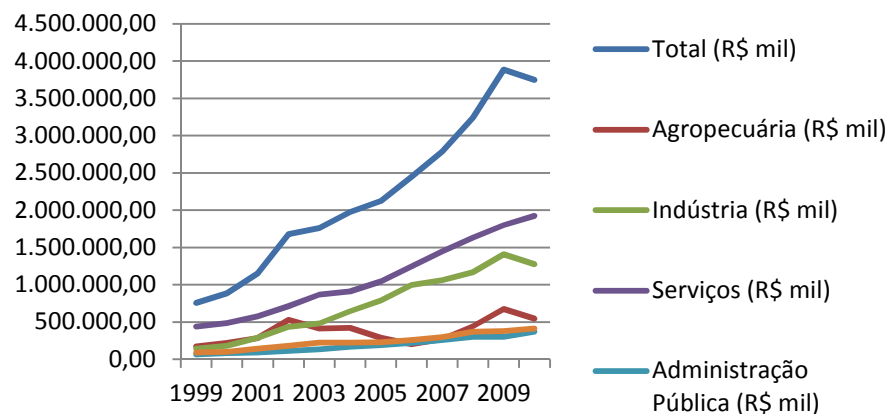
Produto Interno Bruto per Capita (R\$)



Valor Adicionado Bruto a Preços Básicos

	1999	2000	2001	2002	2003	2004
Total (R\$ mil)	756.092,47	885.499,47	1.150.156,62	1.679.218,00	1.762.064,24	1.976.332,29
Agropecuária (R\$ mil)	172.220,28	221.117,30	284.788,09	528.521,86	411.983,49	420.130,25
Indústria (R\$ mil)	145.267,36	179.670,55	288.744,29	435.561,96	480.709,67	646.212,09
Serviços (R\$ mil)	438.604,83	484.711,62	576.624,23	715.134,17	869.371,08	909.989,95
Administração Pública (R\$ mil)	65.688,90	82.667,83	92.641,36	112.362,72	136.067,62	166.879,77
Impostos (R\$ mil)	91.701,33	102.019,46	141.700,52	182.635,35	224.299,73	224.756,08

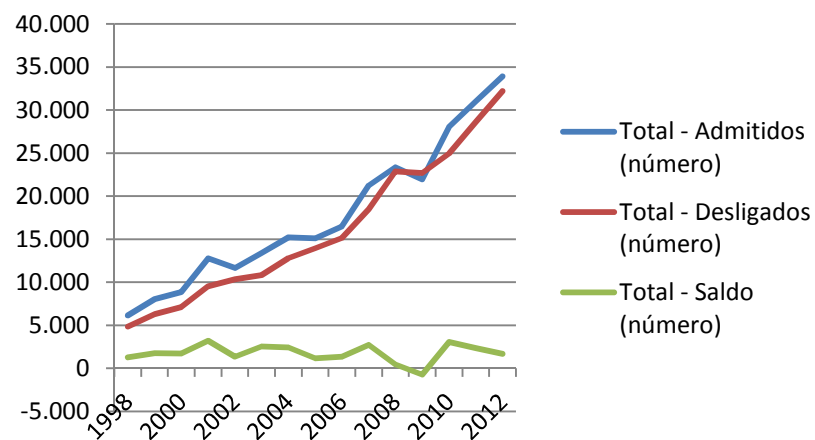
	2005	2006	2007	2008	2009	2010
Total (R\$ mil)	2.123.013,08	2.447.450,61	2.784.407,58	3.241.431,28	3.883.257,49	3.747.875,85
Agropecuária (R\$ mil)	289.468,98	202.851,71	273.425,04	442.911,56	676.170,22	547.021,95
Indústria (R\$ mil)	788.890,46	998.119,39	1.062.206,05	1.167.656,20	1.407.311,45	1.275.156,98
Serviços (R\$ mil)	1.044.653,65	1.246.479,51	1.448.294,69	1.630.863,52	1.799.775,82	1.925.696,92
Administração Pública (R\$ mil)	191.455,36	220.764,65	257.792,92	299.995,81	302.059,14	369.364,84
Impostos (R\$ mil)	230.783,09	257.298,25	299.484,61	372.402,71	377.254,26	412.624,69



Emprego - CAGED

	1998	1999	2000	2001	2002	2003	2004	2005
Total - Admitidos (número)	6.137	8.048	8.848	12.748	11.662	13.386	15.219	15.105
Total - Desligados (número)	4.847	6.301	7.117	9.539	10.328	10.830	12.785	13.942
Total - Saldo (número)	1.290	1.747	1.731	3.209	1.334	2.556	2.434	1.163

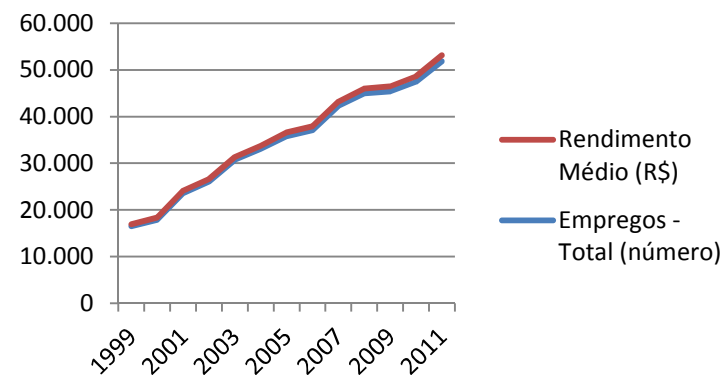
	2006	2007	2008	2009	2010	2011	2012
Total - Admitidos (número)	16.467	21.229	23.347	21.947	28.023	30.977	33.896
Total - Desligados (número)	15.128	18.487	22.891	22.697	24.952	28.614	32.198
Total - Saldo (número)	1.339	2.742	456	-750	3.071	2.363	1.698



Emprego - RAIS

	1999	2000	2001	2002	2003	2004
Empregos - Total (número)	16.512	17.905	23.600	26.018	30.714	33.035
Rendimento Médio (R\$)	437,23	462,2	497,77	538,08	624,46	720,17

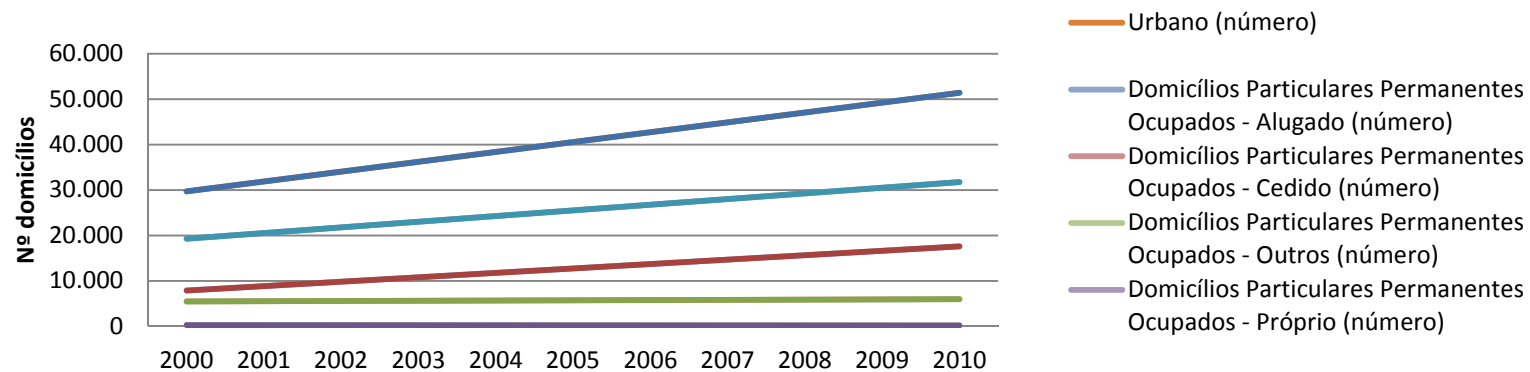
	2005	2006	2007	2008	2009	2010	2011
Empregos - Total (número)	35.776	37.051	42.278	45.005	45.419	47.426	51.808
Rendimento Médio (R\$)	797,35	861,86	906,73	979,13	1.087,63	1.185,36	1.339,56



DOMICÍLIO

	2000	2010
Urbano (número)	29.735	51.407

	2000	2010
Domicílios Particulares Permanentes Ocupados - Alugado (número)	7.825	17.600
Domicílios Particulares Permanentes Ocupados - Cedido (número)	5.470	5.917
Domicílios Particulares Permanentes Ocupados - Outros (número)	229	194
Domicílios Particulares Permanentes Ocupados - Próprio (número)	19.245	31.776



RIO VERDE - GOIÁS

